

Herzlich willkommen zur Planausstellung zum ÖBB-Projekt Flughafenspange

Bequem aus dem Osten Niederösterreichs und dem Nordburgenland zum Flughafen und nach Wien

Die ÖBB stellen die Weichen für die Bahnzukunft im Osten des Landes und binden den Flughafen Wien-Schwechat mit einer Hochleistungsstrecke in das östliche Bahnnetz ein.

Der Flughafen wird auch in Zukunft weiter wachsen. Schnellere Bahnverbindungen aus ganz Österreich und dem benachbarten Ausland bringen die Menschen direkt zu ihrem Flug und an ihren Arbeitsplatz. Auch Wien-Mitte und Wien-Praterstern sind durch die neue Verbindung bequem erreichbar.

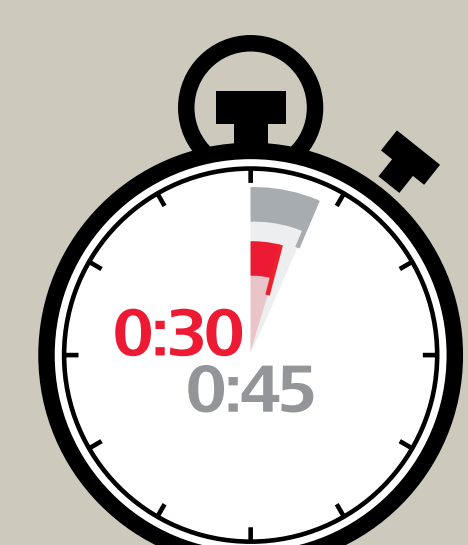
Schnell und bequem aus dem Osten zum Flughafen und nach Wien...

Die Flughafenspange hat das Ziel einer schnellen und direkten Personen-Zugverbindung aus dem Nordburgenland und dem Osten Niederösterreichs zum Flughafen Wien und nach Wien.

Dies sorgt nicht nur für eine bessere Erreichbarkeit des Flughafens für Flugreisende, sondern auch für einen optimierten Pendlerverkehr nach Wien, zum Flughafen und in die Regionen. Auch die Pünktlichkeit der Züge auf der Ostbahn kann gesteigert werden.



Flughafen Wien – Bruck a.d. Leitha

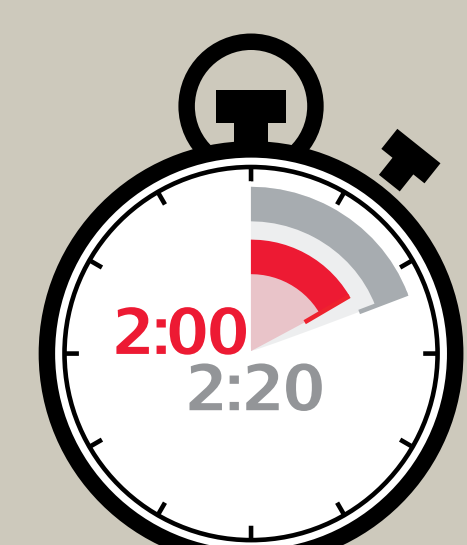


Flughafen Wien – Neusiedl am See

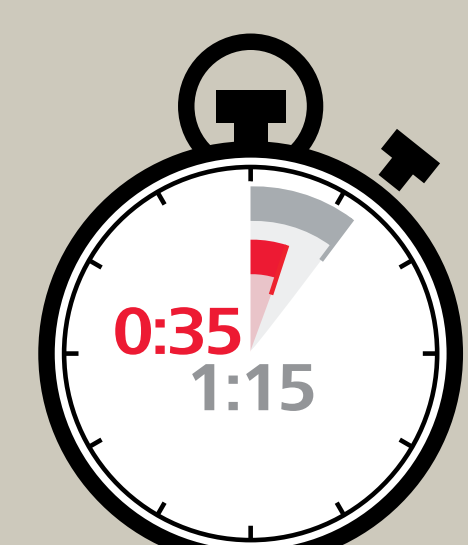
■ Künftige Fahrzeit
■ Aktuelle Fahrzeit

... und weiter nach Budapest und Bratislava

Schnelle internationale Zugverbindungen zwischen der Stadt Wien und dem Flughafen Wien-Schwechat, Budapest, Győr und Bratislava werden möglich. So tragen die ÖBB langfristig zur Reduktion von Kurzstreckenflügen im Sinne des Klimaschutzes bei.

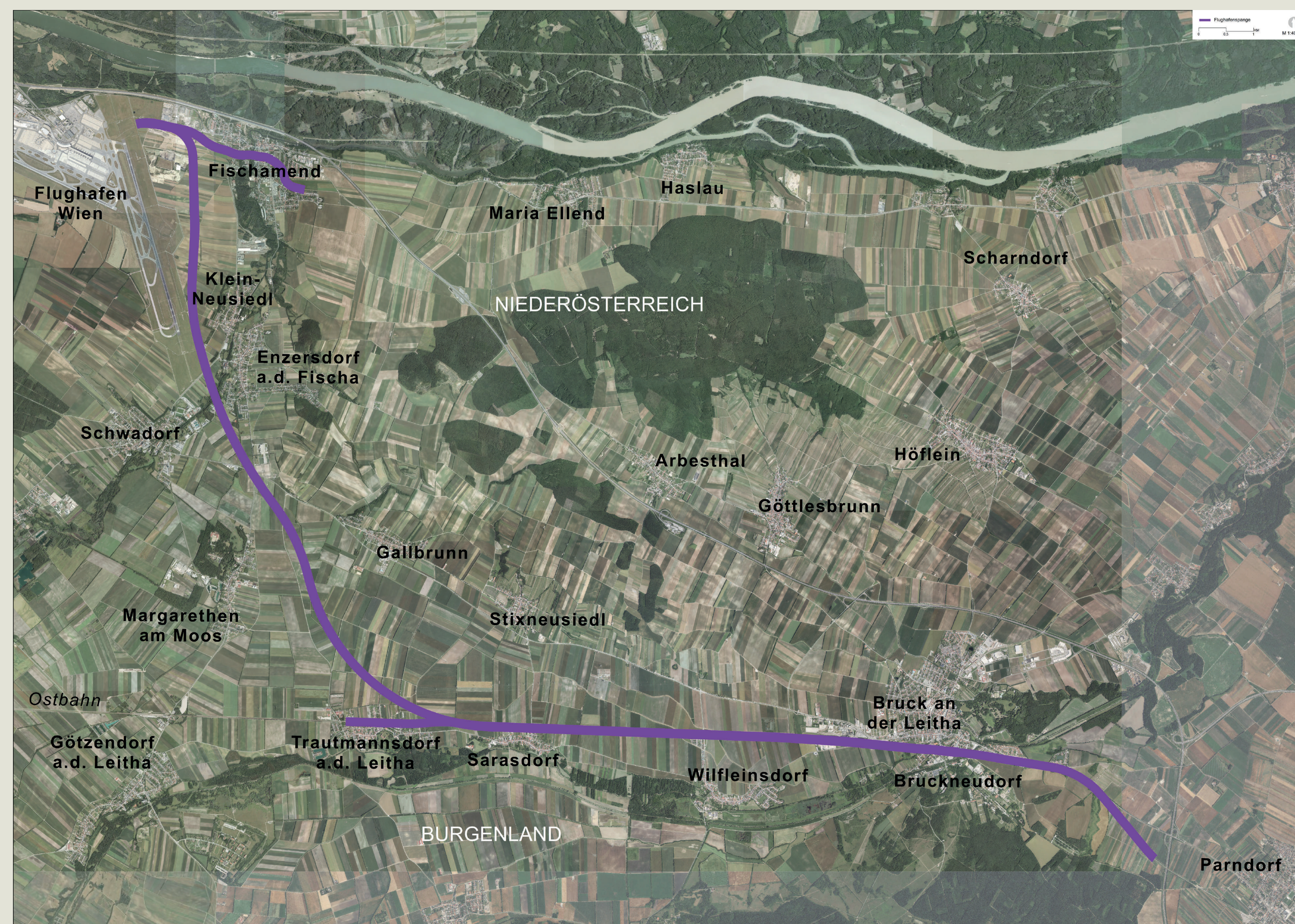


Wien Hauptbahnhof – Budapest



Flughafen Wien – Győr

■ Künftige Fahrzeit
■ Aktuelle Fahrzeit



Bessere Anbindung der gesamten Region

Die Bezirke Bruck an der Leitha und Neusiedl am See werden dank kürzerer Fahrzeiten und zusätzlicher Verbindungen besser an den Flughafen und die Hauptstadtregion angebunden. Von der verbesserten Anbindung profitieren insbesondere die Gemeinden der Region. Auch für Pendler:innen wird die Strecke attraktiver. Mehr Pendler:innen auf der Bahn bedeutet wiederum entlastete Ortsdurchfahrten und weniger Umweltbelastung durch den Autoverkehr.